



الثدي سرطان



سَبْعُ أَسْمَاءٍ لِلرَّحْمَنِ الرَّحِيمِ



الحقيقة. . ما إن شرعت في تصفح هذا الكتاب، وتجاوزت الصفحات القليلة الأولى منه حتى وجدت نفسي مستغرقة بالكامل في عالم الصم.

لقد تمكن **مركز الشيخ محمد حسين العمودي للتميز في رعاية سرطان الثدي** بإشراف خبراء في لغة الإشارة، والطبيبة الناجية من سرطان الثدي والناشطة في هذا المجال **د. سامية محمد عبدالرحمن العمودي** من وضع إطار تطوير لغة الإشارة الموحدة لمرض سرطان الثدي، وتنظيم قواعد لغة لهذا المرض لتنتقل من منهجية علمية ثابتة متفق عليها بين مستخدميها، وليكون مقدمة لعلم جديد في المنطقة العربية.

والتي ستستخدمه الصمّاءات خلال تواصلهن مع المتخصصين في سرطان الثدي.

حلمنا معا وتحقق الحلم

صيته بنت عبدالله بن عبدالعزيز آل سعود

عضو الاتحاد العربي للصم

نائبة رئيس مجلس إدارة نادي الصم للنساء بجدة

جدة: ١/١٠/١٤٣١هـ (١٠/٩/٢٠١٠م)

Handwritten text in black ink, consisting of approximately 15 lines of cursive script.

Handwritten text in pink ink, consisting of approximately 2 lines of cursive script.

Handwritten text in black ink, consisting of approximately 12 lines of cursive script.

Handwritten text in black ink, consisting of approximately 2 lines of cursive script.

Handwritten text in black ink, consisting of approximately 1 line of cursive script.

Handwritten text in green ink, consisting of approximately 2 lines of cursive script.

إهداء

إلى أميرة القلوب التي غمرت هذه الفئة بفيض من إنسانيتها

صاحبة السمو الملكي

الأميرة صيئة بنت عبدالله بن عبدالعزيز آل سعود

إلى كل سيدة فقدت السمع و النطق

ومن أجلها تعلمت لغة الإشارة

إلى أستاذتي التي علمتني لغة الإشارة

الأستاذة فائزة نتو

إلى مجتمعي أهدي عملي الصغير هذا كواجب وطني

لا أرجو منه غير أجر العمل الصالح و العلم النافع

د/سامية العمودي







سرطان الثدي



سرطان الثدي

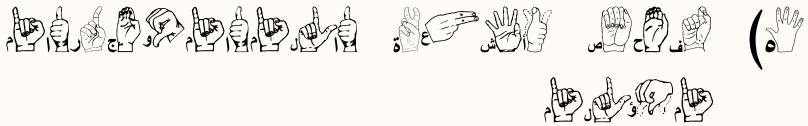


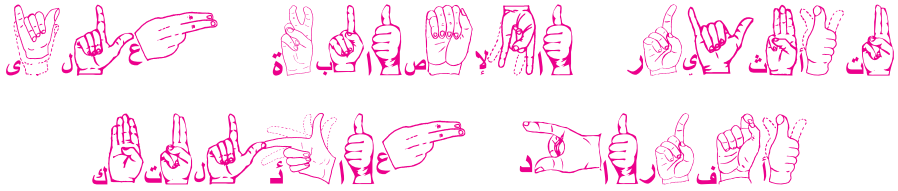
سرطان الثدي



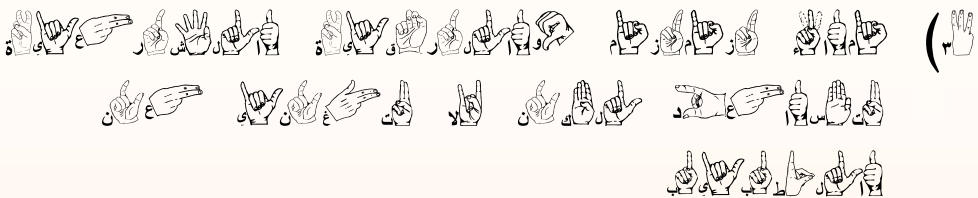
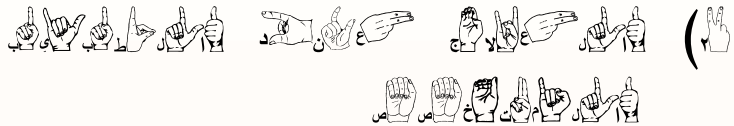
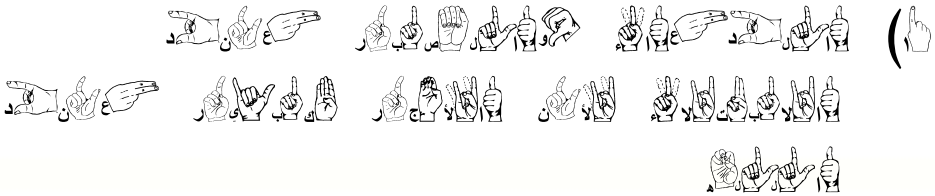


سرطان الثدي





سرطان الثدي



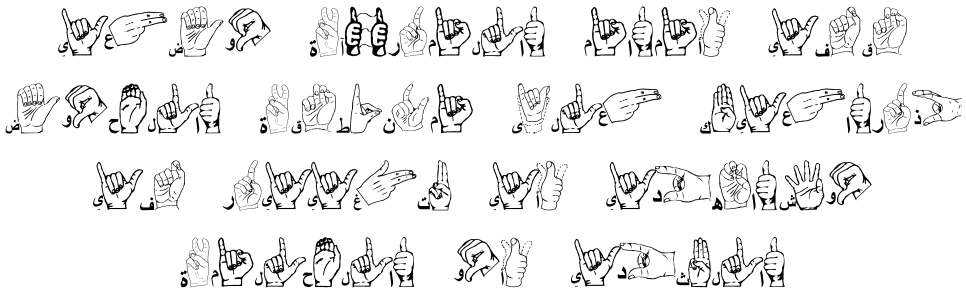




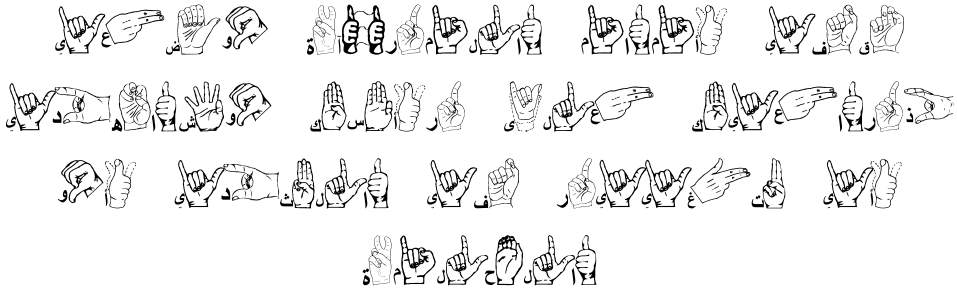


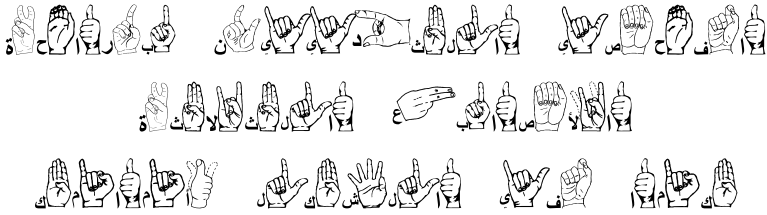
سرطان الثدي



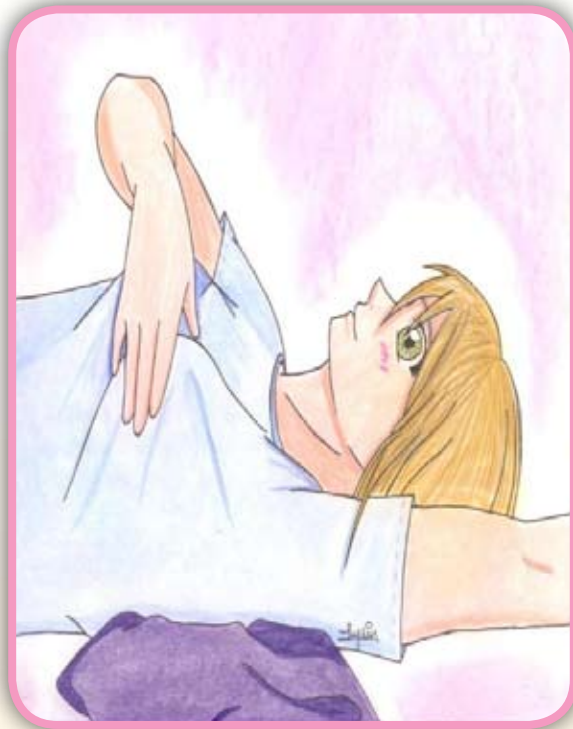


سرطان الثدي





سرطان الثدي



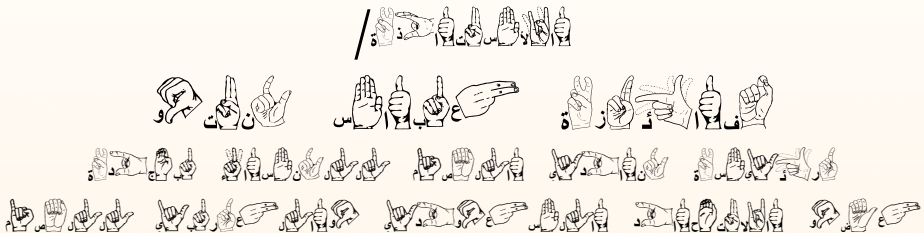
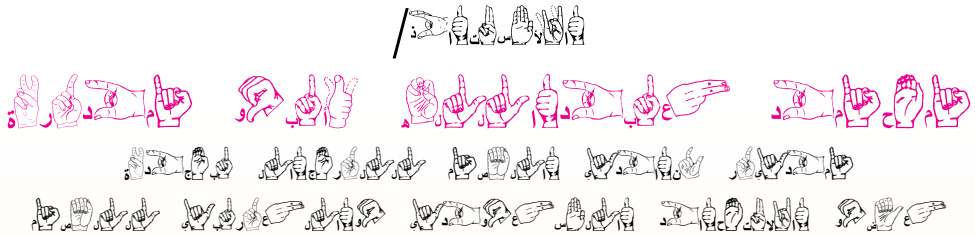


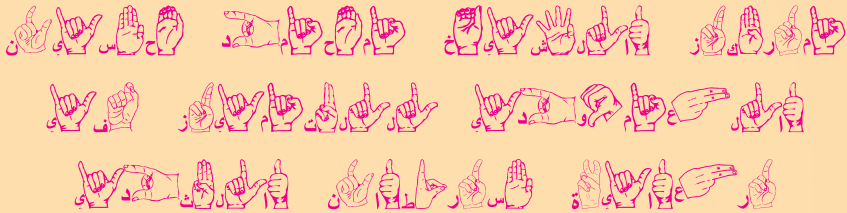




سرطان الثدي







٠٠٩٦٦٢٦٩٥٢٠٠٠ :

٢١٠٣٦ :

٠٠٩٦٦٢٦٤٠٨٣٩٧ :

٢١٣٣٣ : ١٤٠٢٩٥ :

cebc_alamoudi@yahoo.com

<http://alamoudi-breastcenter.kau.edu.sa>

الحقيقة . ما إن شرعت في تصفح هذا الكتاب، وتجاوزت الصفحات القليلة الأولى منه حتى وجدت نفسي مستغرقة بالكامل في عالم الصم .

لقد تمكن **مركز الشيخ محمد حسين العمودي للتميز في رعاية سرطان الثدي** بإشراف خبراء في لغة الإشارة، والطبيبة الناجية من سرطان الثدي والناشطة في هذا المجال **د. سامية محمد عبدالرحمن العمودي** من وضع إطار تطوير لغة الإشارة الموحدة لمرض سرطان الثدي، وتنظيم قواعد لغة لهذا المرض لتتطوّر من منهجية علمية ثابتة متفق عليها بين مستخدميها، وليكون مقدمة لعلم جديد في المنطقة العربية. والتي ستستخدمه الصمّاءات خلال تواصلهن مع المتخصصين في سرطان الثدي.

حلمنا معا وتحقق الحلم

صيته بنت عبدالله بن عبدالعزيز آل سعود

عضو الاتحاد العربي للصم

نائبة رئيس مجلس إدارة نادي الصم للنساء بجدة

جدة: ١٤٣١/١٠/١ هـ - ٢٠١٠/٩/١٠ م

سرطان الثدي

