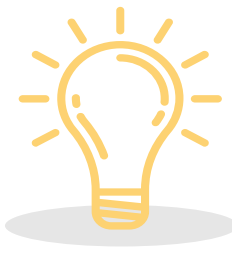


طريقة إضافة تغذية راجعة عند إنشاء التقييمات في نظام إدارة التعلم الإلكتروني Blackboard



١. عند إدراج الأسئلة و الأجوبة ضمن التقييم نقوم بإضافة تغذية راجعة من خلال الملاحظات كما هو موضح في الصورة رقم (١)

١

ملاحظات

أدخل الملاحظات التي سيتم عرضها في الرد على الإجابة الصحيحة والإجابة الخاطئة. في حالة السماح بمنح جزء من الدرجة، ستتلقى الإجابات شبه الصحيحة الملاحظات الخاصة بها.

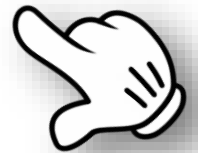
ملاحظات رد صحيح للحصول على شريط الأدوات، اضغط على ALT+F10 (الكمبيوتر الشخصي) أو ALT+FN+F10 (نظام التشغيل Mac).

...	☰	☰	14px	Arial	Paragraph	☰	U	I	B
☰	☰	☰	☰	☰	☰	☰	☰	☰	☰
☰	☰	☰	☰	☰	☰	☰	☰	☰	☰
☰	☰	☰	☰	☰	☰	☰	☰	☰	☰

جواب صحيح ،، بارك الله فيك..



ماهي الطريقة المتبعة لإضافة
تغذية راجعة عند إنشاء تقييم
في نظام إدارة التعلم
الإلكتروني Blackboard ؟



إليك الحل

طريقة إضافة تغذية راجعة عند إنشاء التقييمات في نظام إدارة التعلم الإلكتروني Blackboard

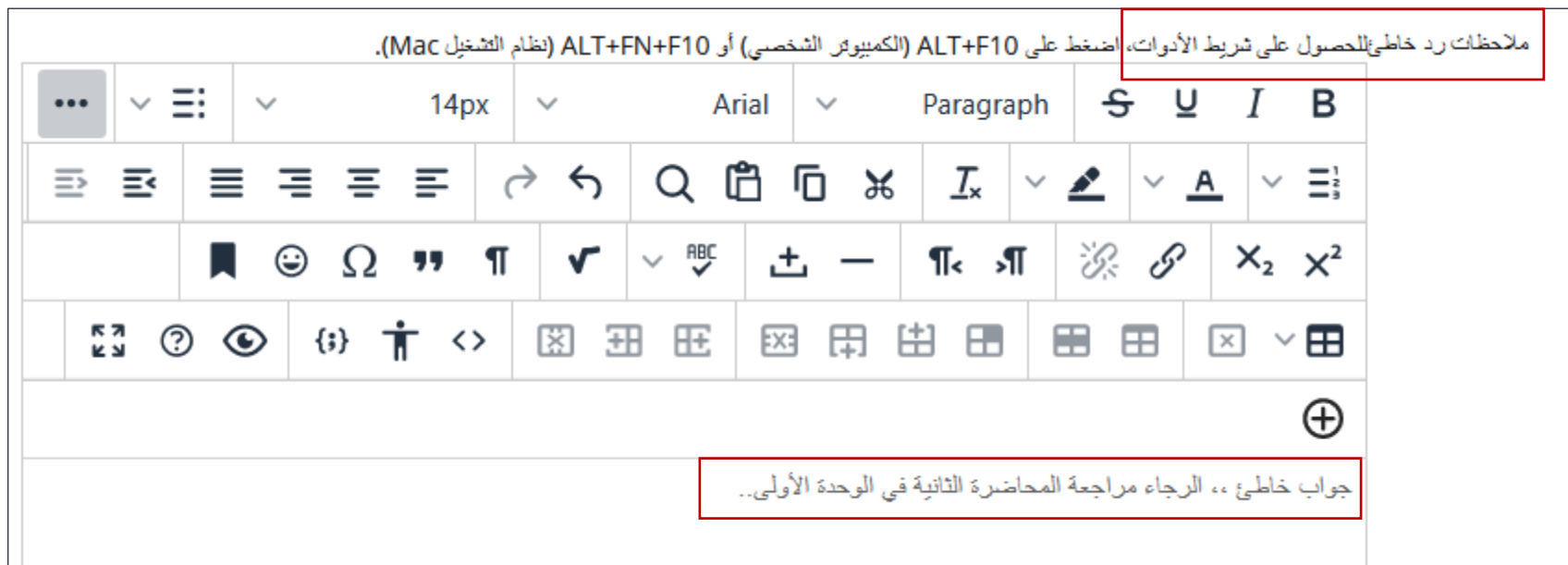


٢. نقوم بإضافة تغذية راجعة أيضًا للإجابة الخاطئة كما هو موضح في الصورة رقم (٢)

٣. نقوم بالضغط على تبويب "إرسال"

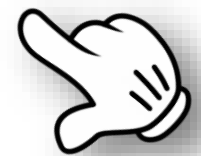
٢

ملاحظات رد خاطئ للحصول على تخطيط الأدوات، اضغط على ALT+F10 (الكمبيوتر الشخصي) أو ALT+FN+F10 (نظام التشغيل Mac).



جواب خاطئ .. الرجاء مراجعة المحاضرة الثانية في الوحدة الأولى..

ماهي الطريقة المتبعة لإضافة
تغذية راجعة عند إنشاء تقييم
في نظام إدارة التعلم
الإلكتروني Blackboard ؟



إليك الحل