



دعماً لمسيرة تعلّم طلابنا  
وتطلعاً لتحقيق رؤية المملكة

رؤية  
VISION  
2030  
المملكة العربية السعودية  
KINGDOM OF SAUDI ARABIA

تقدم عمادة التعلّم الإلكتروني  
والتعليم عن بُعد



دليل خدمات التعلّم الإلكتروني

# مدخل

عمادة التعلّم الإلكتروني والتعليم عن بعد تعمل جاهدة لنشر ثقافة التعلّم الإلكتروني وبشكل خاص للطلاب والطالبات بجامعة المؤسس في برامج الانتظام، وجدير بالذكر أن ما نعنيه بالتعلّم الإلكتروني هنا هو: أحد صيغ التعليم أو التعلّم، والتي يتم فيه توظيف الأنظمة التعليمية الإلكترونية المتنوعة المتزامنة وغير المتزامنة لإحداث التفاعل في التعليم التقليدي بين عضو هيئة التدريس والطلاب. ومن أنواع التعلم الإلكتروني لدينا التعلم الإلكتروني الداعم (Supportive): يستلزم هذا النوع الحضور الكامل من الطلاب وأعضاء هيئة التدريس للرم الجامعي بعدد الساعات المحدد في الجدول الدراسي، ويتم استخدام أدوات التعلم الإلكتروني بشكل يدعم ويسهل العملية التعليمية (وهذا هو النوع المعتمد في برامج الانتظام في الجامعة).



# نظام إدارة التعلّم الإلكتروني (Blackboard)

يقوم بتسهيل إدارة العملية التعليمية بطريقة تزامنية وغير تزامنية، ويتيح بيئة تعلم آمنة يقدم فيها المعلمون مقرراتهم ومحاضراتهم باستخدام الوسائط المتعددة (نص، صور، صوت، فيديو)، ويجتمع فيها المتعلمون لتصفح المحتوى -كلّ بحسب حاجته- ويتواصلون فيما بينهم عبر أدوات الاتصال المتعددة (البريد الإلكتروني والمنتديات، الخ).

## مميزات نظام إدارة التعلّم الإلكتروني (Blackboard)

1. السهولة في تصفح المحتوى العلمي بطرق مختلفة باستخدام الوسائط المتعددة.
2. تقديم المادة العلمية للطالب عن طريق الفصول الافتراضية collaborate.
3. القدرة على تواصل الطالب مع عضو هيئة التدريس أو مع الطلاب الآخرين.
4. تسليم الواجبات وتقديم بعض الاختبارات عن طريق النظام.

لمشاهدة الدروس التعليمية لاستخدام نظام البلاك بورد (مسح الكود)

## المقررات الإلكترونية المطورة على Blackboard (حقيبتك التعليمية)

تحقيقاً لمبدأ المساواة لجميع الطلاب و لضمان تساوي فرص التعلّم، فقد قامت بعض الكليات الجامعية بتطوير مقررات إلكترونية لطلابها مثل كلية الطب، الحاسبات وتقنية المعلومات، الخ . كما تم وضع المحتوى العلمي لجميع مواد السنة التحضيرية على نظام Blackboard للمواد التالية:

كيمياء- فيزياء- أحياء-رياضيات وإحصاء للمسارين-مهارات الاتصال- مهارات التعلّم والتفكير- مهارات الحاسب الآلي.

## محتويات المقرر الإلكتروني

معلومات أستاذ المادة



معلومات المقرر



كتاب المادة المُعتمد



طرق التواصل مع أستاذ المادة



نماذج اختبارات محلولة



عرض للمحتوى بطرق متنوعة



منتدى للتفاعل



اختبارات تجريبية



# المقرر الإلكتروني المساند (مُدْرَسك الخاص)

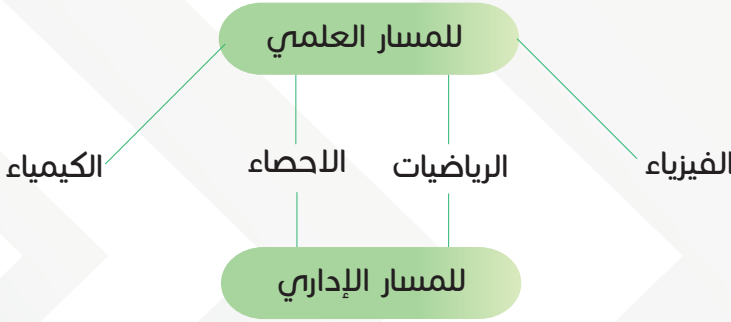


هو مقرر إلكتروني مُوجه لطلاب السنة التحضيرية، يوفر محاضرات تُقدم بواسطة الفصول الافتراضية على نظام إدارة التعلم الإلكتروني (Blackboard)، حيث يتم إدراج المقرر المساند تلقائياً ضمن قائمة المواد لطلاب السنة التحضيرية على النظام.

## الهدف من المقرر:



تعزيز قدرات الطلاب العلمية في المواد التي تحتاج لمزيد من التمرين والتدريب والذي يتم من خلال التركيز على حل تمارين الموضوعات التي قد تواجه الطلاب صعوبة في فهمها. ويقتصر التدريس الإلكتروني المساند على المواد العلمية للسنة التحضيرية.



## مميزات المقرر المساند:



يقدم المقرر الإلكتروني المساند للطلاب العديد من الخدمات بشكل مجاني ومن أهم مميزات:

وجود نماذج  
اختبارات محلولة



اختبارات تجريبية  
(بدون درجات)



التدريب على حل  
المسائل الصعبة



التفاعل مع عضو  
هيئة التدريس



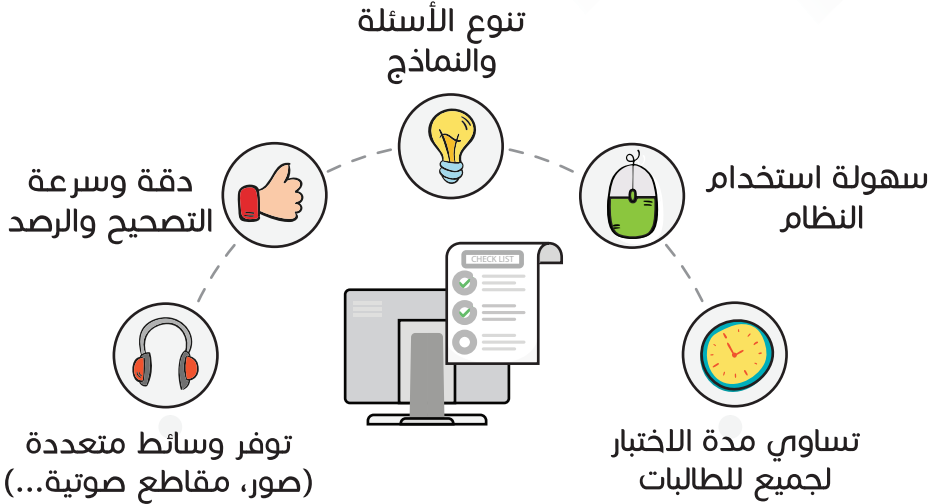
وللمزيد من المعلومات يرجى زيارة صفحة المقرر الإلكتروني المساند (مسح الكود)

## نظام الاختبارات الإلكترونية

٣

يوفر هذا النظام الفرصة للطلاب لتنفيذ الاختبارات بشكل إلكتروني ويتم حالياً تطبيق الاختبارات الإلكترونية في مواد السنة التحضيرية والمواد العامة وفي بعض المواد التطبيقية في الكليات الجامعية. ويحصل الطالب على تقييم آلي يتميز بالموضوعية والدقة والتغذية الراجعة المقيدة في مراحل تعلمه المختلفة.

### مميزات النظام:



لمعرفة المزيد حول نظام الإختبارات الإلكترونية يرجى (مسح الكود)





## منصة شمس الشبكة السعودية للموارد التعليمية المفتوحة

تُعد مبادرة شبكة الموارد السعودية "شمس" المبادرة الرئيسية للبرنامج الوطني للمحتوى التعليمي المفتوح، وهي منصة وطنية تتميز بالبحث عن معرفة آمنة وموثوقة، لجميع الطلاب والمعلمين وأعضاء هيئة تدريس وأولياء الأمور والمهتمين دون الحاجة لتسجيل الدخول لـ "شمس".

و يهدف البرنامج الوطني للمحتوى التعليمي المفتوح إلى إثراء المحتوى التعليمي لدعم عملية التعليم. حيث يسعى البرنامج للبحث عن مسار مستدام للشراكة. كما أنه يساهم في توفير المزيد من الفرص التعليمية للمتحدثين باللغة العربية.

### ما المقصود بالموارد التعليمية؟

المصادر التي تستخدم في العملية التعليمية بأقسامها الأكاديمية والإدارية والبحثية مثل (عروض البوروينت- بطاقات تعليمية- فيديوهات- بحوث....الخ)، وبشكل عام، هي مصادر يمكن الحصول عليها وإعادة استخدامها وتعديلها ومشاركتها بشكل مجاني.

### الهدف من التعريف بالمنصة:

تمكين الطالب من استخدام المنصة كمحرك بحث للاستفادة من الموارد التعليمية الموجودة فيها لأغراض البحث والتعلم.  
لمعرفة المزيد عن شمس والموارد التعليمية المفتوحة يمكنكم زيارة الموقع التالي:

<https://shms.sa>





تنفذ عمادة التعلم الإلكتروني والتعليم عن بُعد وبشكل دوري جولات ميدانية للكليات الجامعية موجهة للطلاب بهدف التوعية بممارسات وأنظمة التعلم الإلكتروني في جامعة الملك عبد العزيز كما أن العمادة تنفذ مجموعة من البرامج التدريبية الموجهة للطلاب بهدف نشر ثقافة التعلم الإلكتروني ودعم مسيرة تعلم الطالب.

جدينا في دورات التعلم الإلكتروني  
لطلاب وطالبات الانتظام

ترقبوا

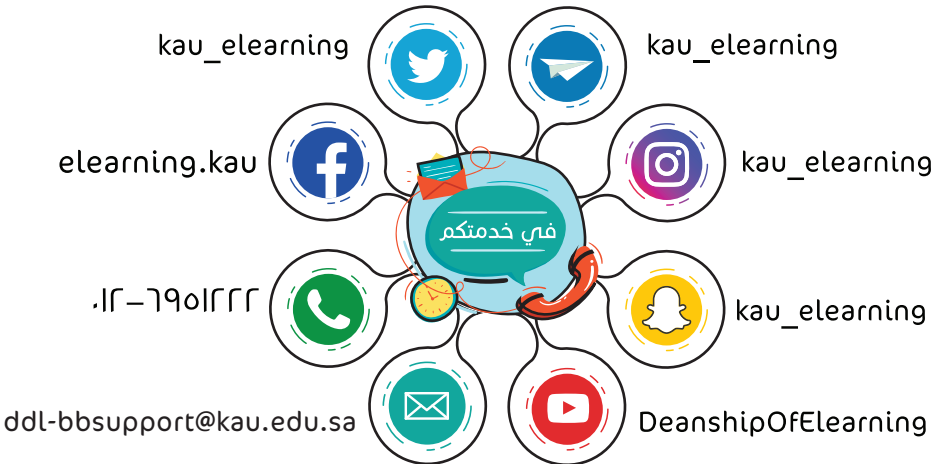


## أنظمة وقنوات الدعم الفني والأكاديمي



تقدم العمادة لطلاب جامعة الملك عبدالعزيز خدمات متعددة أكاديمية وفنية وللاستفادة الاستفادة من هذه الخدمات، فإن العمادة وفرت مجموعة من أنظمة وقنوات الدعم الفني والأكاديمي للطلاب:

وأهمها نظام الدعم الإلكتروني (Kayako): <https://ddlsupport.kau.edu.sa>  
بالإضافة إلى وسائل التواصل التالية:





جامعة الملك عبد العزيز  
عمادة التعلّم الإلكتروني والتعليم عن بُعد