

بسم الله الرحمن الرحيم



تجمع طلاب السنة التحضيرية الدفعة ١٠ خطة ب

عنوان التجمع على الإنترنت

<http://groups.google.com/group/kauplanb?hl=ar>

هذه الشروحات تم إعدادها بجهد كل من

Abdullah_kau_1 . mohammed_63 . 3ter_almakan

:: ولا تنسوننا من دعائكم ::

الوحدة الثانية: نظم التشغيل وإدارة الملفات
أسئلة الاختبار الدوري الأول

الجزء الأول: اختر الإجابة الصحيحة:

(١) تمثل الأيقونات:

- أ - تطبيقات معينة
ب - عمليات خاصة بالتطبيقات
ج - أ أو ب
د - غير ذلك

(٢) من مميزات نظام Windows:

- أ - متعدد المهام
ب - يستخدم الأيقونات
ج - يستخدم القوائم
د - سهل الاستخدام
هـ - كل ما ذكر

(٣) الأشكال والرموز الصغيرة في أنظمة تشغيل النوافذ تسمى:

- أ - القوائم
ب - النوافذ
ج - الأيقونات
د - الملفات

(٤) تتكون شاشة سطح المكتب من:

- أ - الأيقونات
ب - شريط المهام
ج - زر البدء
د - جميع ما ذكر

(٥) يظهر على شريط المهام الأيقونات التالية ما عدا:

- أ - اختيار اللغة المستخدمة
ب - التحكم بالصوت
ج - الساعة والتاريخ
د - أيقونة MS-DOS

(٦) إذا تعطلت الفأرة فإنه:



- أ - لا يمكن تشغيل أي نظام
ب - يمكن استخدام لوحة المفاتيح لتشغيل نظام ما
ج - يتعطل نظام التشغيل Windows
د - لا يمكن فتح أي ملف

٧) عند النقر على أيقونة My Computer يمكن الوصول مباشرة إلى الآتي ما عدا :
أ - أيقونات مشغلات الأقراص
ب - بعض المجلدات
ج - Control Panel
د - أيقونة Paint

٨) لتصغير حجم نافذة ما نستخدم الأيقونة :




٩) لإعادة فتح نافذة كانت مفتوحة سابقا ومغلقة مؤقتا فإننا:

أ - ننقر على  في الزاوية العلوية اليمنى
ب - ننقر على 
ج - ننقر على الأيقونة الممثلة لها على شريط المهام
د - ننقر على الأيقونة C:

١٠) يمكننا التحكم في عرض وارتفاع النوافذ المفتوحة بوضع مؤشر الفأرة على :
أ - أحد الأركان الخارجية للنافذة وتحريك المؤشر بعد ظهور سهم ذو رأسين
ب - على الأسهم الموجودة عاموديا أو أفقيا
ج - شريط العنوان والسحب ثم التحريك
د - أيقونة التكبير فقط ثم نقرها

١١) ماذا يحصل لملف عند حذفه من القرص المرين :
أ - يحذف مؤقتا في الحافظة
ب - يحذف كليا ولا يمكن استعادته
ج - يمكن استعادته من سلة المحذوفات
د - يوضع في مجلد My Document

١٢) عند نسخ ملف من C: إلى A: وبعد تحديد الملف فإنه سوف:
أ - ننقر زر الفأرة الأيمن ونختار Send to
ب - ننقر زر الفأرة الأيسر ونختار Send to
ج - نختار محرك القرص A فقط
د - ننقر زر الفأرة الأيمن ونختار Receive From

١٣) تحتوي الأيقونة  :
أ - جميع برامج النظام
ب - كل الملفات والبرامج المحذوفة التي يمكن استعادتها
ج - جميع الملفات التي حذفت نهائيا
د - عرض محتويات الأقراص والمجلدات

١٤) يقوم مستكشف الويندوز بالتالي ما عدا:
أ - عرض محتويات الأقراص
ب - نقل ونسخ وحذف الملفات
ج - إنشاء مجلدات وتشغيل التطبيقات
د - تحميل نظام التشغيل

١٥) أي من الآتي يستخدم لمعرفة رقم إصدار نظام التشغيل الموجود في الحاسب :
أ - مدير إدارة المهام
ب - متصفح الإنترنت
ج - خصائص جهاز الكمبيوتر
د - مضاد الفيروسات

١٦) أي من الآتي يستخدم لترتيب الإطارات على سطح المكتب :
أ - قائمة شريط المهام
ب - شرط العنوان
ج - مستكشف الويندوز
د - مدير إدارة المهام

١٧) أي من الآتي يستخدم لتهيئة القرص المرين:

أ - مستكشف الويندوز
ج - مدير إدارة المهام
ب - متصفح الإنترنت
د - مضاد الفيروسات

١٨) خلال عملية البحث عن ملفات و مجلدات يشير الرمز * إلى:
أ - حرف وحيد
ج - مجموعة من أحرف أو عدم وجود أية أحرف
هـ - أ و ج
ب - فرز الترتيب الأبجدي لملحق الاسم
د - لا شيء

١٩) يمكن الوصول إلى لوحة التحكم Control Panel:
أ - بعد النقر فوق أيقونة My Computer
ج - عن طريق أيقونة Display
ب - عن طريق زر قائمة ابدأ
د - أ أو ب

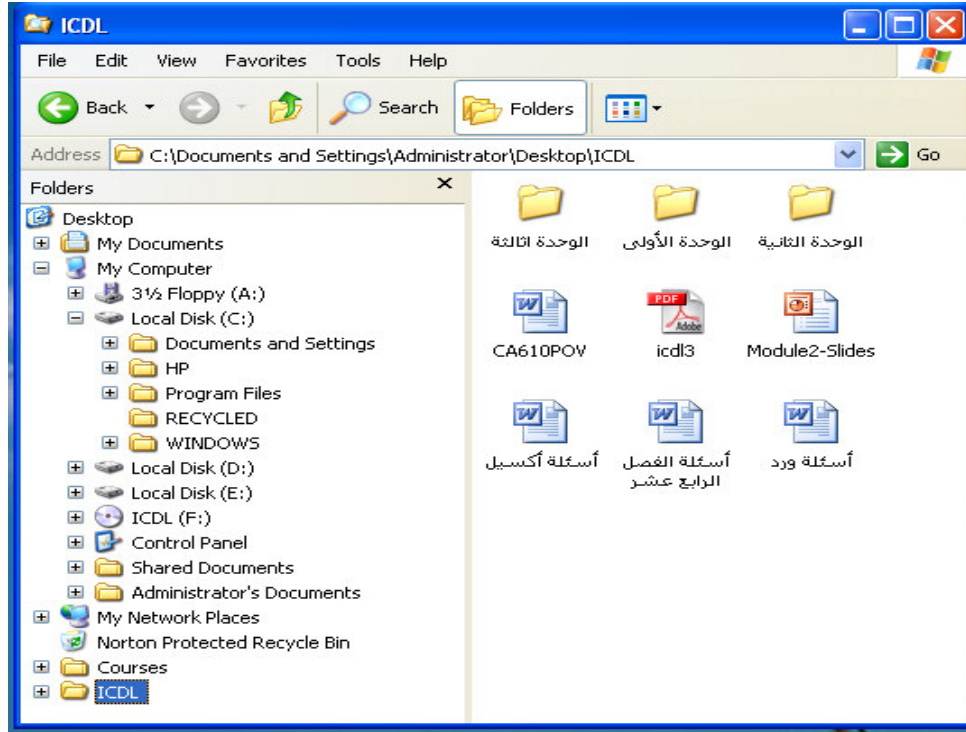
٢٠) يتم تغيير إعدادات الشاشة والوقت عن طريق :
أ - تبويب التاريخ والوقت
ج - مستكشف الويندوز
ب - الرسم
د - لوحة التحكم Control Panel

٢١) يظهر اسم الملف عند استخدام Word Pad على :
أ - شريط اللوائح
ج - شريط المهمة
ب - شريط العنوان
د - منطقة الكتابة

٢٢) لتحديد أكثر من ملف أو مجلد متباعين في مستكشف الويندوز Windows Explorer
أ - انقر نقرة واحدة فوق اسم الملف أو المجلد
ج - اضغط على المفتاح الأيسر من الفأرة وعلى مفتاح التحكم
د - انقر نقرًا مزدوجًا فوق اسم الملف أو المجلد
ب - اضغط على المفتاح الأيسر من الفأرة وعلى مفتاح التحكم
معاً CTRL
معاً Shift

٢٣ - يظهر زر التحكم في اللغة المستخدمة في :
أ - شريط المهام
ج - لوحة التحكم
ب - قائمة البدء Start
د - أمر إعدادات

اعتمد الشكل الآتي للإجابة على الأسئلة ٢٤-٣١



٢٤) تمثل الأيقونات الموجودة في الجانب الأيمن من الإطار أي من الآتي :

- أ - مجلد ICIDL
ب - القرص الصلب C:
ج - مجلد المستندات
د - محتوى ملف

٢٥) يمثل C:\Documents and Settings\Administrator\Desktop\ICDL أي من الآتي :

- أ - مجلد فرعي
ب - مسار المجلد الحالي
ج - المجلد الحالي
د - ملف

٢٦) أيقونة الوحدة الأولى تمثل أي من الآتي :

- أ - ملف
ب - مسار مجلد
ج - المجلد الحالي
د - مجلد

٢٧) تمثل أيقونة icdl3 :

- أ - مجلد فرعي
ب - ملف
ج - مجلد الحالي
د - مجلد

٢٨) تمثل أيقونة أسئلة أكسيل :

- أ - مجلد فرعي
ب - ملف وورد
ج - ملف إكسيل
د - مجلد

٢٩) عدد عناصر محتويات المجلد الحالي :

- أ - ٧
ب - ٣
ج - ٩
د - ٦

٣٠) القرص المستخدم لإظهار الشكل أعلاه هو:

- أ - A
ب - B

D - د

C - ج

٣١) لمعرفة متى تمت آخر عملية تعديل على محتويات المجلد الحالي يتم الضغط على قائمة عرض view و بعد ذلك نختار:

ب - تجانب Titles

أ - تفاصيل Details

د - رموز Icons

ج - قائمة List

الإجابات:

المستوى	الإجابة	رقم السؤال
١	ج	١
١	هـ	٢
١	ج	٣
١	د	٤
٢	ب	٥
٢	ج	٦
٢	ب	٧
١	ج	٨
١	ج	٩
١	أ	١٠
٢	ج	١١
٢	أ	١٢
٢	ج	١٣
٢	ب	١٤
٢	ج	١٥
١	أ	١٦
٢	أ	١٧
٢	ب	١٨
٢	ب	١٩
٢	ب	٢٠
٢	ج	٢١
٢	ج	٢٢
٢	أ	٢٣
١	أ	٢٤
٢	ج	٢٥
٢	ب	٢٦
٢	ج	٢٦
٢	ج	٢٨
٢	ج	٢٩
١	ج	٣٠
٢	أ	٣١