

نصائح استخدام النظام

أولاً: النظام يحتوي عددا كبيرا من الاسئلة وعندما يضغط المستخدم على اسم الموضوع تظهر له اسئلة جديدة - لذلك لكي يتم الاستفادة من النظام لابد من استخدامه كثيرا خاصة في الاسئلة النظرية كمادة الأحياء.

ثانيا : نصائح لتشغيل النظام بشكل أفضل

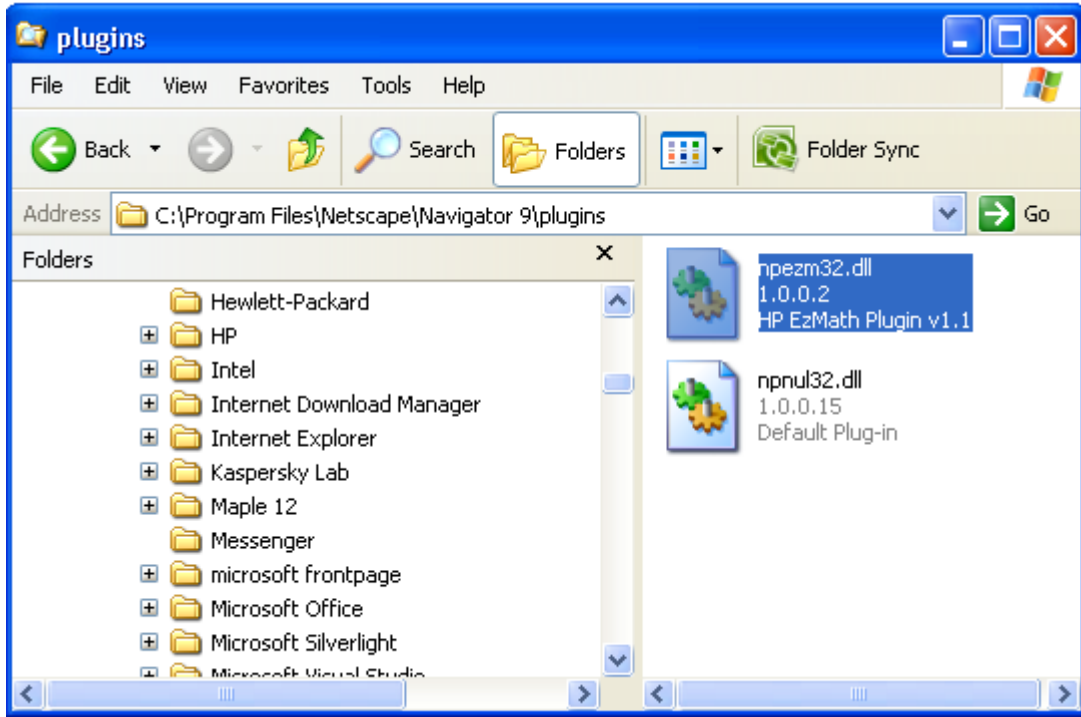
ننصح باستخدام المتصفح Netscape Navigator 9.0.0.6 ولتنزيل هذا المتصفح يمكنك الذهاب للموقع التالي أو اي مواقع اخري:

<http://www.softpedia.com/get/Internet/Browsers/Netscape-Browser.shtml>

نظرا لوجود أشكال للمعادلات مثل الجذور والنهايات والكسور وخلافه فانه لابد من احضار الملف npezm32.dll ونسخه داخل المجلد : C:\Program Files\Netscape\Navigator 9\plugins

الذي سينشأ بجهازك بعد تحميلك وتشغيلك للمتصفح Netscape Navigator 9.0.0.6

كما هو موضح بالشكل التالي



ويمكن تحميل هذا الملف من [هذا الموقع](#)

<http://physics.utsa.edu/>

للملف plugin في المتصفحات الأخرى يمكنك استخدام أي متصفح وعمل plugin إذا كنت خبيراً بكيفية عمل npezm32.dll.

يجب ضبط إظهار الصفحات لتظهر اللغة العربية وأيضاً الأكواد المستخدمة في الكيمياء والإحصاء والرياضيات عن طريق
كما هو موضح بالشكل التالي(UTF-8 encoding = استخدام)



دليل استخدام نظام التدريب الإلكتروني لمادة رياضيات ١١٠

١- يقوم الطالب بفتح صفحة كلية العلوم كما في الشكل التالي:

الجامعة < كلية العلوم

English

عمادة الكلية

وكالات الكلية

إدارة الكلية

الشؤون التعليمية

الهيكل التنظيمي

مواقع التدريب

التفاعلي

الأقسام العلمية

الحميات

وحدة المحجر الإلكتروني

محلّة كلية العلوم

اللجان الداخلية

الأنشطة العلمية

اتصل بالكلية

خريطة الوصول للكلية

أخبار الكلية

مواقع التدريب التفاعلي

بنده عن كلية العلوم

أُنشئت كلية العلوم في العام الجامعي 1393/1394 هـ الموافق 1973/1977م وكانت تشمل الأقسام العلمية التالية : قسم الرياضيات، قسم الفيزياء، قسم الكيمياء، قسم الجيولوجيا، قسم الأحياء، ثم أُنشئ بعد ذلك قسم لعلوم البحار وقسم الأرصاد وشعبة للعلوم الفلكية تابعة لفيزياء ومع مطلع العام الجامعي 1398/1399 هـ انفصل قسم علوم البحار حيث أصبح معهداً مستقلاً قائماً بذاته تابعاً للجامعة وتحت إشرافها ثم عدل اسمه في العام الجامعي 1400/1401 هـ إلى كلية علوم البحار كما انفصل في نفس العام قسم الأرصاد وتحوّل إلى معهد عالي سمي بكلية الأرصاد ودراسات المناطق الجافة الذي عدل اسمه فيما بعد إلى كلية الأرصاد والبيئة وزراعة المناطق الجافة . كما إن قسم الجيولوجيا انضم إلى معهد الجيولوجيا التطبيقية الذي كان ينبع الجامعة من الناحية الأكاديمية بالتعاون مع وزارة البترول والثروة المعدنية حيث كونت كلية علوم الأرض ... الخ

تعلن هام لطلابيات قسم الإحصاء بدء الأسبوع الإرشادي من السبت 2-30

٢- يضغط الطالب على: "مواقع التدريب التفاعلي" فتظهر الصفحة التالية:

الجامعة > إدارة الجامعة > الكليات > العمادات > المراكز > مواقع

كلية العلوم

المواقع التفاعلية الخاصة بمواد السنة التحضيرية بكلية العلوم

عزيزي طالب / طالبة السنة التحضيرية
يسعدنا تلقي الآراء والمقترحات على الأيميل ezz@kau.edu.sa , ealmozaini@kau.edu.sa

تعليقات هامة فيما يخص
رياضيات 110 ورياضيات 111

كيمياء 205

كيمياء 110

رياضيات 111

رياضيات 110

إحصاء 111

إحصاء 110

English

الصفحة الرئيسية

عمادة الكلية

وكالات الكلية

إدارة الكلية

الشؤون التعليمية

الهيكل التنظيمي

مواقع التدريب

التفاعلي

الأقسام العلمية

الحميات

وحدة المحجر الإلكتروني

محلّة كلية العلوم

اللجان الداخلية

الأنشطة العلمية

اتصل بالكلية

٣- يضغظ الطالب على الاختيار: "رياضيات ١١٠" فتظهر الصفحة التالية:



وهي تحتوي على ثلاثة إختيارات : "محاضرات رياضيات ١١٠" والذي يحوى شرحاً لفصول المادة و"التدريب التفاعلي رياضيات ١١٠" والذي يشغل نظام التدريب و "نماذج اختبارات نهائية" وهو يحوى نماذج للاختبارات الدورية والنهائية.

إذا ضغط الطالب على الاختيار "محاضرات رياضيات ١١٠" تظهر الشاشة التالية:

110 محاضرات رياضيات - كنية العلوم - Netscape Navigator

File Edit View History Bookmarks Tools Help

http://sciences.kau.edu.sa/Pages-Lecture-of-Math-110.aspx

Netscape

110 محاضرات رياضيات - كنية العلوم - صفحة رياضيات 110

110 محاضرات رياضيات

محاضرات مقرر رياضيات 110

MATH 110

الفصل ١ الفصل ٢

الفصل ٣ الفصل ٤

الفصل ٥

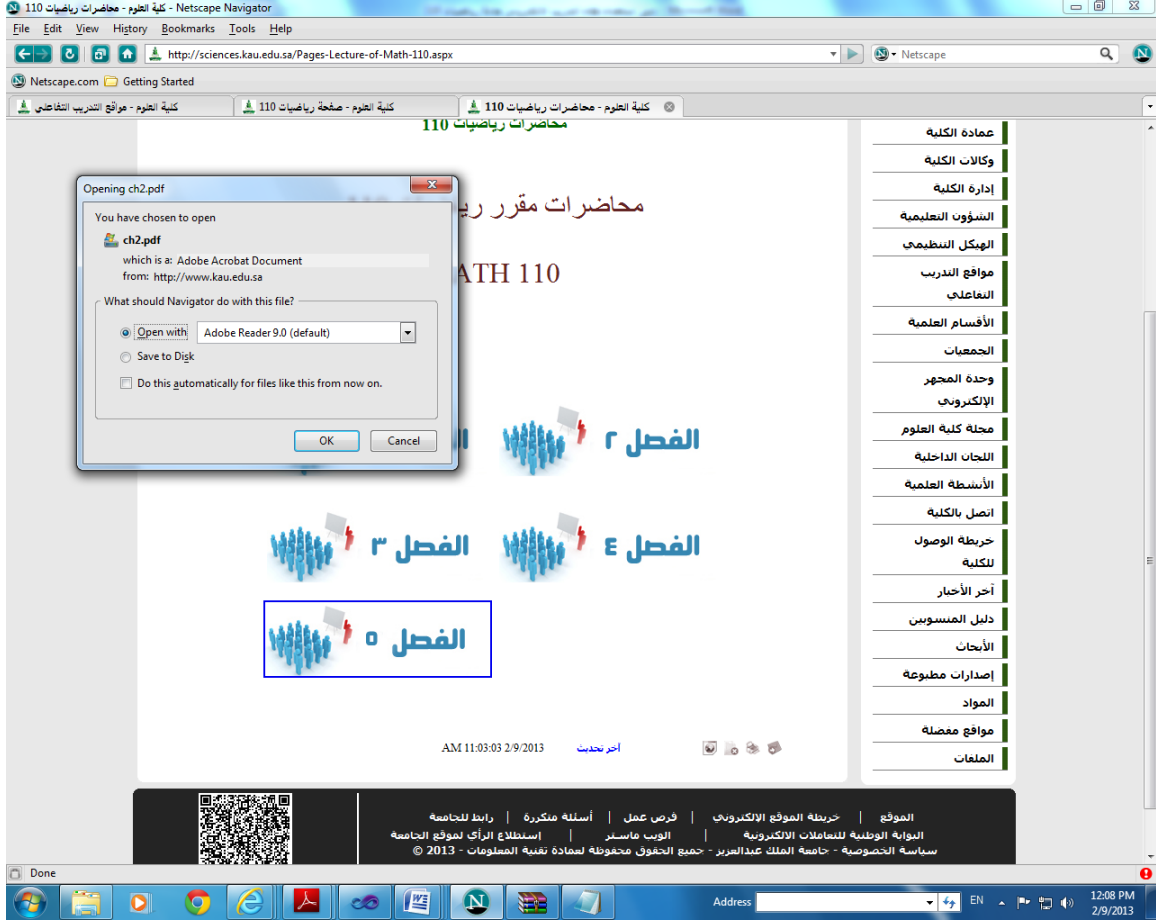
AM 11:03:03 2/9/2013 آخر تحديث

الموقع | خريطة الموقع الإلكتروني | فرض عمل | أسئلة متكررة | رابط للجامعة
الوزارة الوطنية للتمارين الإلكترونية | الويب ماستر | إستطلاع الرأي لموقع الجامعة
سياسة الخصوصية - جامعة الملك عبدالعزيز - جميع الحقوق محفوظة لعمادة تقنية المعلومات - © 2013

Done

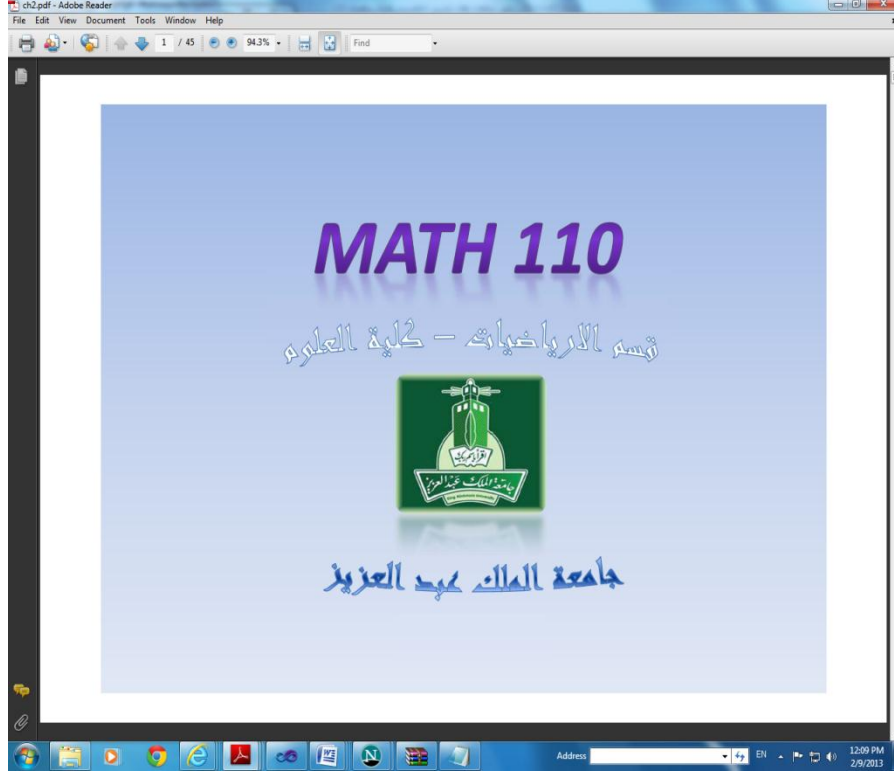
Address EN 12:08 PM 2/9/2013

وهي تحوى أسماء الفصول الرئيسية بالمقرر من الفصل الاول الى الفصل الخامس وعند اختيار الفصل الثانى مثلا تظهر الصفحة التالية:



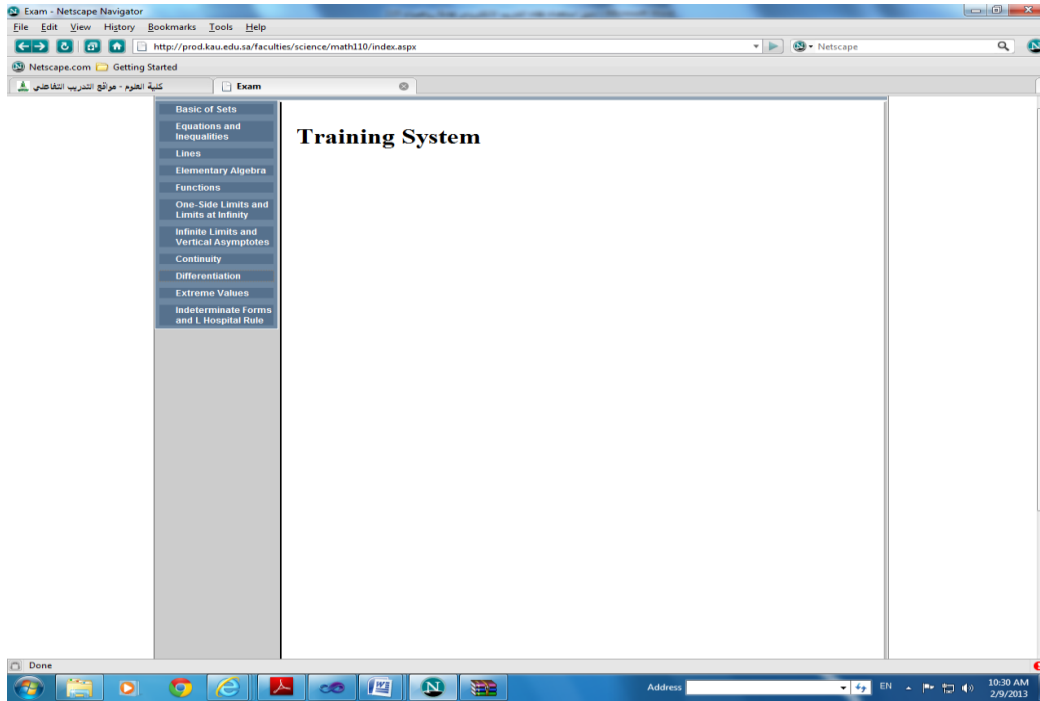
والتي تطلب من الطالب إختيار "Save" وتعنى حفظ الملف بالجهاز الخاص به أو "Open" ومعناها فتح الملف وعرضه و "Cancel" ومعناها العودة بدون تنفيذ أى شئ.

إذا أختار الطالب "Open" يقوم النظام بفتح الملف المطلوب الخاص بالفصل الثانى وعرضه للطالب كما فى الصفحة التالية

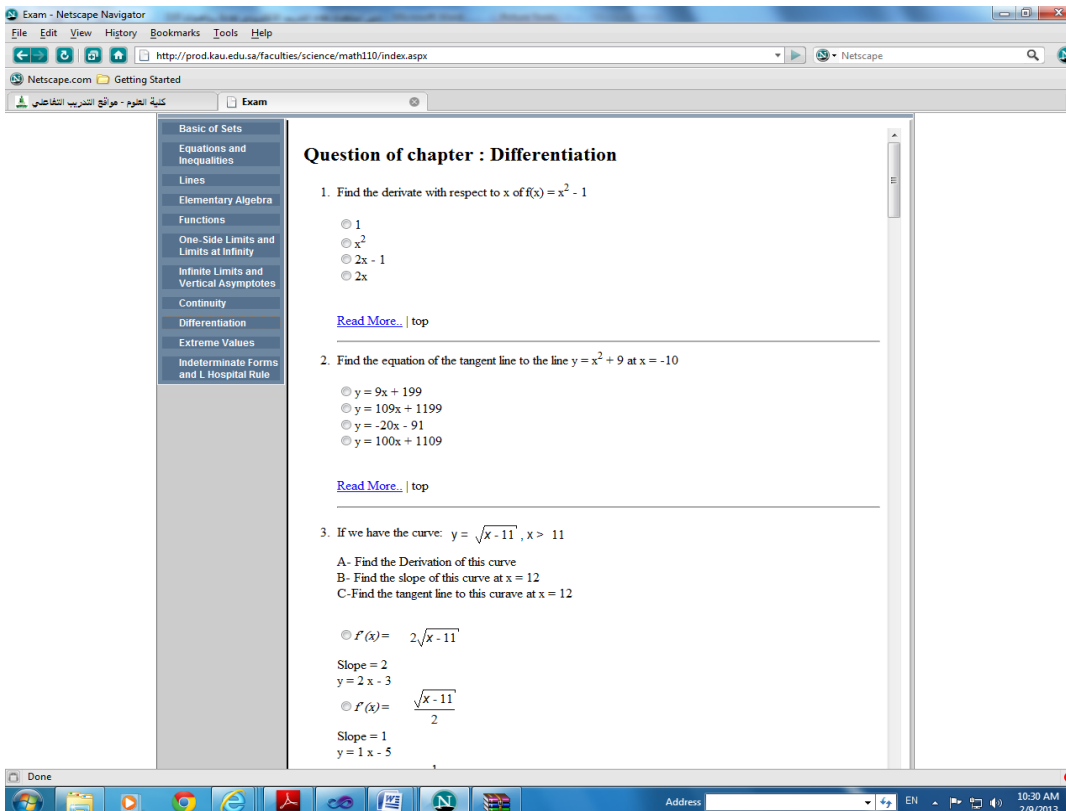


والطالب هنا يمكنه التنقل بين صفحات الفصل

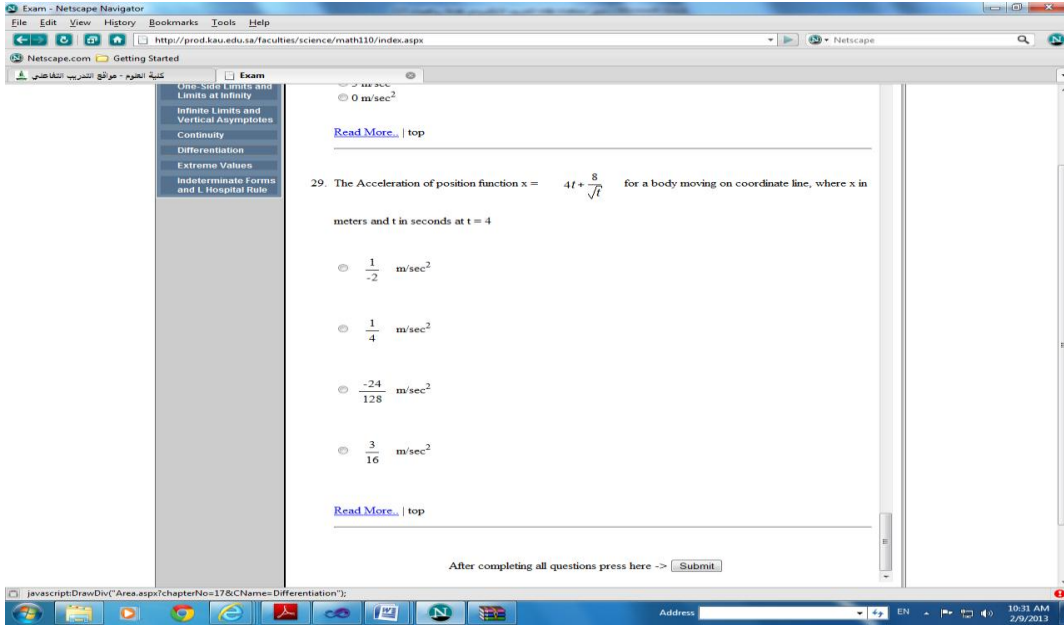
٤- إذا ضغط الطالب على الاختيار "التدريب التفاعلي" تظهر الشاشة التالية:



ويظهر بها شاشة اختيارات تحتوى أسماء الفصول بالتفصيل ليسهل للطلاب مذاكرة كل جزء من المقرر وإذا اختار الطالب مثلا الفصل: "Differentiation" تظهر الصفحة التالية:



وهي تحتوى أسئلة الفصل وكل سؤال به أربعة إختيارات ونظرا لان الاسئلة كثيرة فقد طبعتا الصفحة التالية كتكملة للأسئلة:



وفي اخر الصفحة يوجد "بعد إجابة الأسئلة إضغط هنا "+" المفتاح: "submit"

يقوم الطالب باختيار الاجابات ,ضغط الطالب على المفتاح: "submit" يقوم النظام بتصحيح إجابات الطالب ويظهر له الإجابة الصحيحة إذا كانت إجابته خاطئة ويظهر له النسبة المئوية الحاصل عليها

Exam - Netscape Navigator
File Edit View History Bookmarks Tools Help
http://prod.kau.edu.sa/faculties/science/math110/index.aspx
Netscape.com Getting Started
كيفية العثور - مواقع التهرب المتكامل

Results of the Exam

The question number 1 was:
Find the derivate with respect to x of $f(x) = x^2 - 1$
the answer of question 1 is right

The question number 2 was:
Find the equation of the tangent line to the line $y = x^2 + 9$ at $x = -10$
the answer of question 2 is right

The question number 3 was:
If we have the curve: $y = \sqrt{x-11}$, $x > 11$
A- Find the Derivation of this curve
B- Find the slope of this curve at $x = 12$
C- Find the tangent line to this curvace at $x = 12$
the answer of question 3 is right

The question number 4 was:
Find y' if $y = \tan x$
the answer of question 4 is right

The question number 5 was:
Find y' if $y = e^{2x}$
the answer of question 5 is right

The question number 6 was:
Find y' if $y = \sqrt{13}$
the answer of question 6 is right

Basic of Sets
Equations and Inequalities
Lines
Elementary Algebra
Functions
One-Side Limits and Limits at Infinity
Infinite Limits and Vertical Asymptotes
Continuity
Differentiation
Extreme Values
Indeterminate Forms and L. Hospital Rule

Done
Address: EN 10:40 AM 7/9/2013

Exam - Netscape Navigator

File Edit View History Bookmarks Tools Help

http://prod.kau.edu.sa/faculties/science/math110/index.aspx

Netscape.com Getting Started

كتبة الحرم - مواقع التدريب المتطابق

Exam

Functions

One-Side Limits and Limits at Infinity

Infinite Limits and Vertical Asymptotes

Continuity

Differentiation

Extreme Values

Indeterminate Forms and L Hospital Rule

$\sqrt{t} - 4$

the answer of question 27 is wrong

Your answer was $\frac{1}{25}$ the right answer is $\frac{1}{-9}$

The question number 28 was:

The Acceleration of the body at $t = 1$, for position function $x = 5x - 2$, where x in meters and t in seconds

the answer of question 28 is wrong

Your answer was 3 m/sec^2

the right answer is 0 m/sec^2

The question number 29 was:

The Acceleration of position function $x = 4t + \frac{8}{\sqrt{t}}$ for a body moving on coordinate line, where x in meters

and t in seconds at $t = 4$

the answer of question 29 is wrong

Your answer was $\frac{1}{4} \text{ m/sec}^2$

the right answer is $\frac{3}{16} \text{ m/sec}^2$

55.2 %

Done

Address EN 10:41 AM 2/9/2013

٥- إذا ضغط الطالب على الاختيار: "نماذج اختبارات نهائية" تظهر الشاشة التالية

110 نماذج اختبارات رياضيات - Netscape Navigator

File Edit View History Bookmarks Tools Help

http://sciences.kau.edu.sa/Pages-exam-form-math110.aspx

Netscape.com Getting Started

كلية العلوم - نماذج اختبارات رياضيات 110

كلية العلوم - نماذج اختبارات رياضيات 110

كلية العلوم - نماذج اختبارات رياضيات 110

بحث

جامعة الملك عبدالعزيز
KING ABDULAZIZ UNIVERSITY

الجامعة إدارة الجامعة الكليات العمادات المراكز مرافق

كلية العلوم

English

الصفحة الرئيسية

عمادة الكلية

وكالات الكلية

إدارة الكلية

السؤال التعليمية

الهيكل التنظيمي

مواقع التدريب

التفاعلي

الأقسام العلمية

الجمعيات

وحدة المحرر الإلكتروني

محل كلية العلوم

اللجان الداخلية

الأنشطة العلمية

اتصل بالكلية

خريطة الوصول

للكلية

آخر الأخبار

نماذج اختبارات رياضيات 110

نموذج اختبار رياضيات 110 الحوري الأول

نموذج اختبار رياضيات 110 الحوري الثاني

نموذج اختبار رياضيات 110 نهائي

AM 11:27:36 2/9/2013 آخر تحديث

Done

Address EN 12:09 PM 2/9/2013

إذا اختار الطالب مثلا نموذج إختبار نهائي تظهر له الشاشة التالية

King Abdul Aziz University Faculty of Sciences Mathematics Department
 Math 110 Final Test Fall 2013 (40 Marks) Time 120 m
 Student Name: _____ Student Number:

1) If $f(x) = 2x - 9$, then $f^{-1}(x) =$
 a $\frac{x-9}{2}$ b $\frac{x}{2} - 9$ c $\frac{x+9}{2}$ d $\frac{x}{2} + 9$

2) If $y = \sqrt{3x^2 + 6x}$, then $y' =$
 a $\frac{6(x+1)}{\sqrt{3x^2 + 6x}}$ b $\frac{x+6}{\sqrt{3x^2 + 6x}}$ c $\frac{3(x+1)}{\sqrt{3x^2 + 6x}}$ d $\frac{x+1}{2\sqrt{3x^2 + 6x}}$

3) If $y = \log_5(x^3 - 2\csc x)$, then $y' =$
 a $\frac{3x^2 + 2\csc x \cot x}{x^3 - 2\csc x}$ b $\frac{3x^2 + 2\csc x \cot x}{x^3 - 2\csc x \ln 5}$
 c $\frac{3x^2 + 2\csc x \cot x}{(x^3 - 2\csc x) \ln 5}$ d $\frac{3x^2 - 2\csc x \cot x}{(x^3 - 2\csc x) \ln 5}$

4) If $-7 \leq 2x + 3 < 5$, then $x =$
 a $(-5, 1)$ b $(-5, 1]$ c $[-5, 1)$ d $[-5, 1]$

5) If $f(x) = x^2$, then $f'(x) =$
 a $\lim_{x \rightarrow 0} \frac{(x+h)^2 - x^2}{h}$ b $\lim_{x \rightarrow 0} \frac{(x+h)^2 + x^2}{h}$
 c $\lim_{h \rightarrow 0} \frac{(x+h)^2 + x^2}{h}$ d $\lim_{h \rightarrow 0} \frac{(x+h)^2 - x^2}{h}$